

J'ai très tôt quitté le quai de la vie routinière pour prendre place dans le train de la poésie. Sur ce long trajet de la Grande Itinérance, « le cheval qui boit mais ne mange pas » est passé par bien des gares peuplées d'improvisateurs. J'ai vu ces pléthores de coquilles vides sacrifier honteusement au rituel de la surcharge, comme s'il ne leur était point possible de se vider de leurs émotions tumultueuses dans une parole moins sacrée !

Et je me suis souvenu du mot du sage : « Si toutes les parts sont égales, certains vont forcément décliner les leurs. »

Je suis descendu et je me suis mis à marcher par maints chemins de traverse.

Mais la passion du train a fini par me rattraper !



Professeur de lettres modernes depuis 2001, Waly BA est titulaire d'un CAEM de l'École normale supérieure et de trois certificats de spécialisation (en Littérature française, en Littérature comparée et en Dramaturgie) de l'université Cheikh Anta Diop de Dakar. Titulaire d'une maîtrise de lettres modernes depuis 2000, il a entrepris un travail de recherches approfondies sur l'œuvre de Boubacar Boris Diop avec qui il a une étroite proximité intellectuelle. Il est également journaliste-chroniqueur depuis une dizaine d'années.

12 euros
ISBN : 978-2-296-54915-9



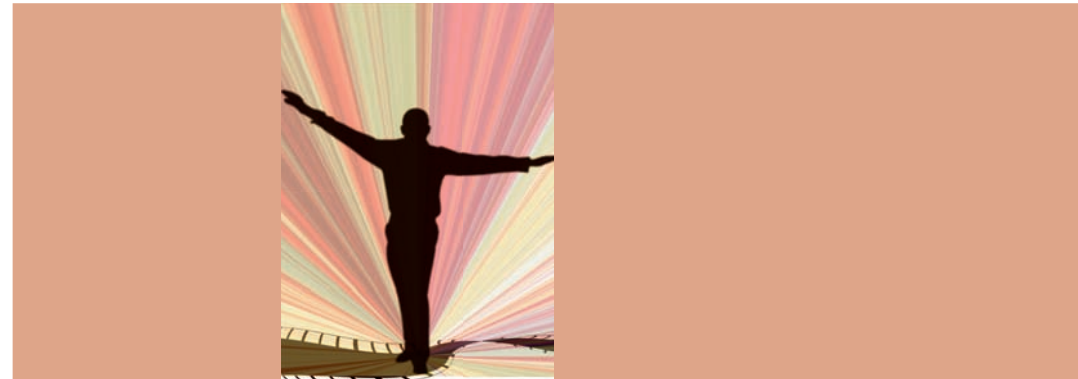
Maquette : Serge Lauret



Rimes & Prose



L'équilibre des rives



Préface du Pr. Alioune Badara Diané

Rt^{LD}

WALY BA

WALY BA

L'équilibre des rives

Poèmes